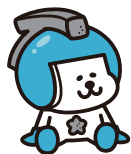
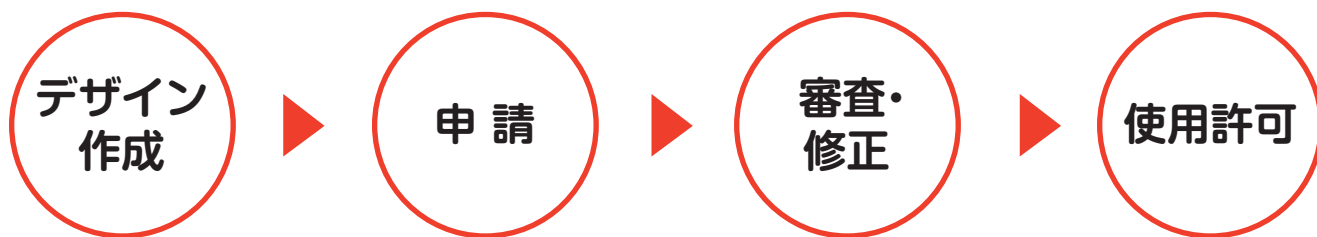


イシノマキマンの使用についての手引き

申請手続きについて

イシノマキマンのイラストや写真を使用する場合は、個人、または限られた範囲内で使用する場合を除いて必ず事前にビヨンドに申請を行い承認を受ける必要がありますので、以下の手順で申請してください。

- ①申請書に、利用する商品等のデザイン案を添付し、提出してください。
(申請書はイシノマキマンのHPよりダウンロードできます。)
- ②受付完了後、審査を行います。
この段階で修正などの必要が生じた場合はご連絡させていただきます。
- ③審査後、使用承認書を発行いたします。
承認書がお手元に届きましたら、使用が可能になります。



Q. 商品をたくさん作りたいんですがどうしたらいいですか？

お手数ですが、1アイテム1申請になりますので商品数と同じ数の申請書が必要になります。



申請書提出先

申請書の提出先は以下のとおりです。

郵送・持参

〒986-0042
宮城県石巻市鹿妻南
3丁目4番11号

Eメール

info@insatsukan.jp

FAX

0120-805-874

申請時のご注意

- ・申請をしてから承認がおきるまで10日間程度かかりますので、あらかじめご了承ください。
- ・デザインの申請をいただいた方には、年に一回、「売上げ報告書」の提出についてご協力をお願いいたします。

